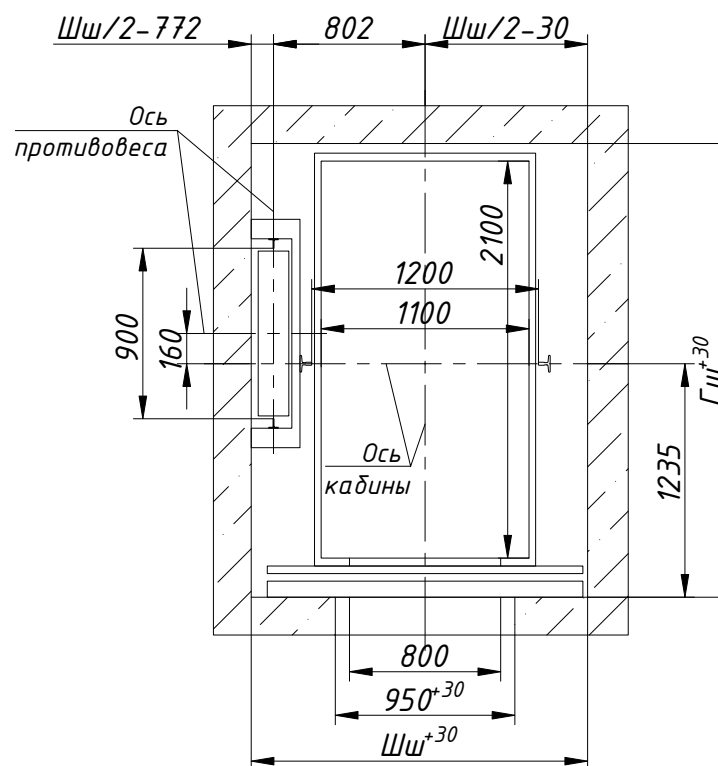
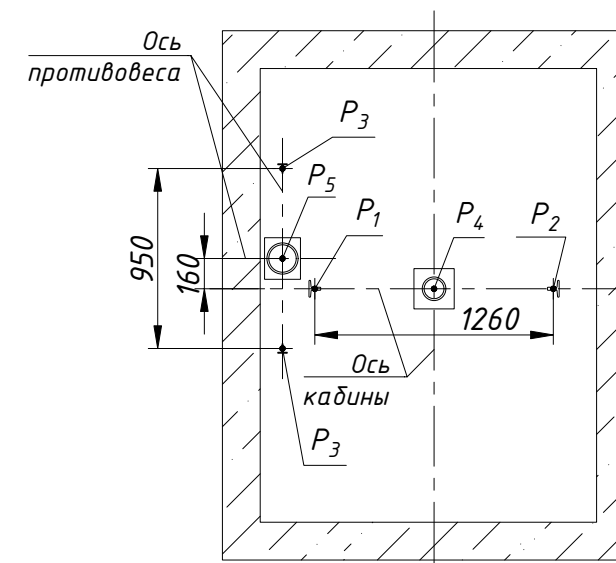


План шахты Б-Б



План приямка В-В



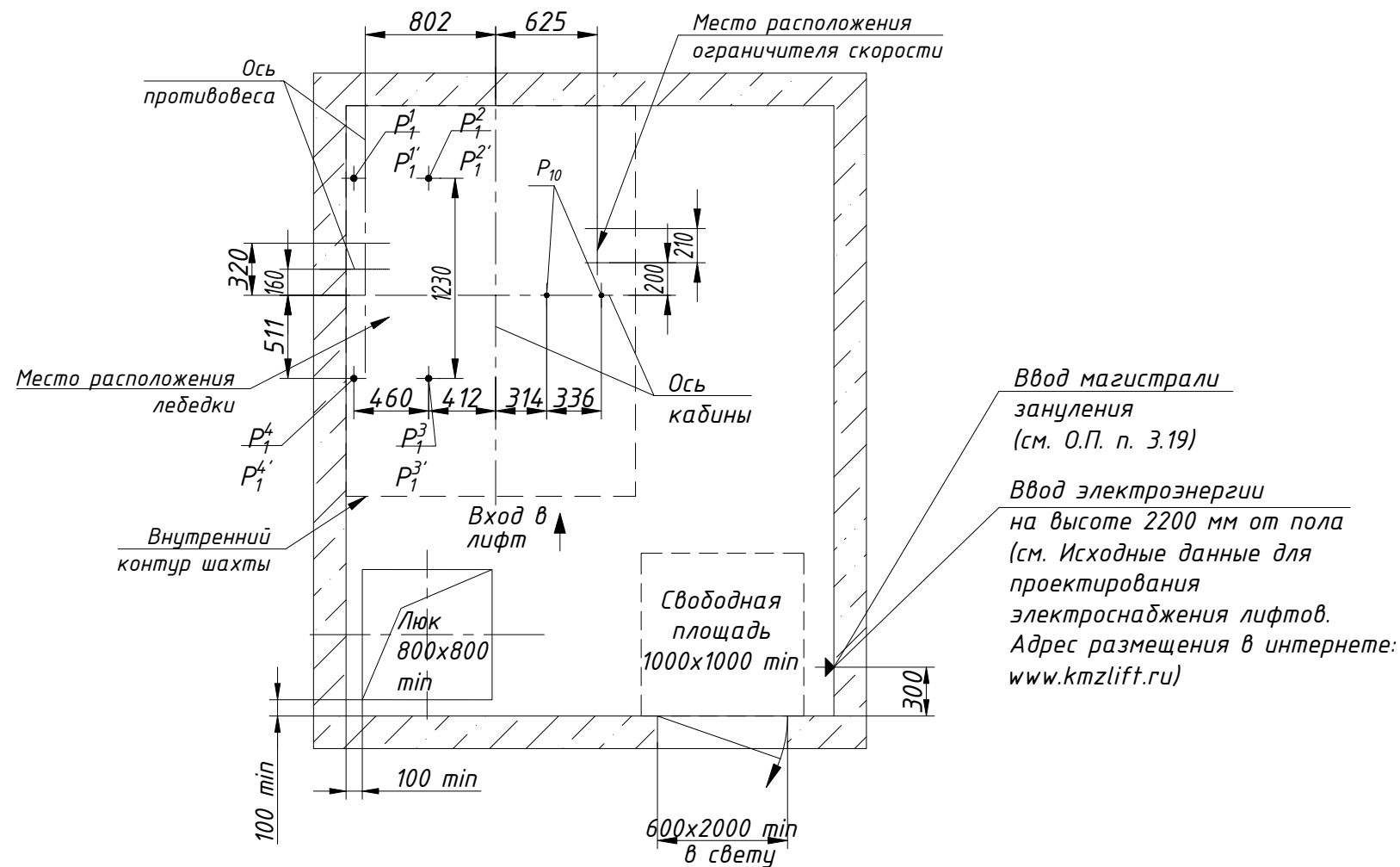
Размеры шахты (в свету)

Параметр	Значение	
	min	max
Ширина шахты Шш, мм	1780	1980
Глубина шахты Гш, мм	2400	3150
Глубина приямка Гп, мм	скорость 1,0 м/с	1100*
	скорость 1,6 м/с	1500
Высота верхнего этажа Нвз, мм	скорость 1,0 м/с	1250*
	скорость 1,6 м/с	1700
Высота подьема Нпод, мм	скорость 1,0 м/с	3450
	скорость 1,6 м/с	3650
	скорость 1,0 м/с	2700
	скорость 1,6 м/с	60000
		85000

1. Размеры без допусков для справок.
2. Возможно расположение противовеса справа, см. зеркально относительно оси кабины.
3. * Допускается уменьшать глубину приямка Гп до 800 мм для скорости 1,0 м/с (до 1100 мм для скорости 1,6 м/с) при применении специальных устройств безопасности.
4. Данный чертеж должен рассматриваться только совместно с "Общие положения на проектирование строительной части лифтов "КМЗ" СЗ" (адрес размещения в интернете: www.kmzlif.ru).
5. Внимание! Завод-изготовитель вправе вносить изменения в данный чертеж без предварительного уведомления.

				ЛП-К1011БММ-800.20.00.000 СЗ			
Изм. Лист	№ докум.	Подп.	Дата	Лифт пассажирский Q=1000 кг; V=1,0; 1,6 м/с Кабина 1100x2100x2100 Дверь центрального открывания 800x2000 Задание на проектирование строительной части	Лит.	Масса	Масштаб
Разраб.	Панюшкин	<i>Handwritten</i>	15.05.2026			-	-
Пров.	Комов	<i>Handwritten</i>	15.05.2026				
Т.контр.					Лист 1	Листов 2	
Н.контр.				КМЗ			
Утв.	Ревин	<i>Handwritten</i>	15.05.2026				

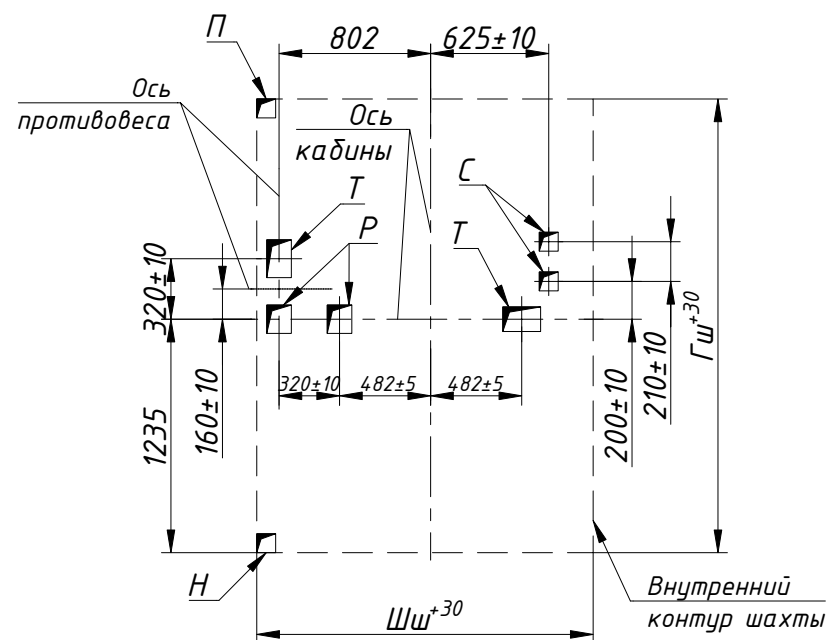
План машинного помещения А-А (1) (возможно зеркальное расположение)



Нагрузки на строительную часть от лифтовой установки

Обозначение нагрузки	Величина нагрузки, Н	Схема действия сил	Примечание		
P_1^1	9400	На опоры привода см. А-А	Постоянные нагрузки		
P_1^2	5610				
P_1^3	7830				
P_1^4	9030				
P_1^5	23830				
P_1^6	12660				
P_1^7	18700				
P_1^8	22340				
P_2	1300			На детали крепления направляющих	Кратко-временные нагрузки при посадке кабины на ловители
P_3	1000				
P_4	2000				
P_5^{**}	23500				
P_6	81820	На буфер кабины на площадь 300x300 мм	Нагрузки, действующие разновременно и аварийно		
P_7	62200	На буфер противовеса на площадь 300x300 мм			
P_8	800	На детали крепления дверей в плоскости стены	Постоянные нагрузки		
Расчетная временная нагрузка на пол машинного помещения и крышку люка- 5000 Н/м ²					
** Нагрузка, возникающая при опирании направляющих, при высоте подъема 30 м и более					
P_9	ГОСТ Р 58752-2019	На средства подмащивания	Нагрузка при монтаже		
P_{10}	4500	Подвеска тяговых канатов			

Расположение отверстий в плите перекрытия шахты (возможно зеркальное расположение)



Параметры отверстий в плите перекрытия шахты

Обозначение отверстия	Размер, мм	Количество	Назначение
Н	100x100	1	Для кабеля электроразводки
П	100x100	1	Для кабеля под освещение шахты
Р	130x150	2	Для канатов лебедки
С	100x100	2	Для каната ограничителя скорости
Т	130x200	2	Для канатов лебедки